



青年の主張 最優秀賞受賞！（関連3P）

**記事紹介**

トピックス（年末大抽選会 他）…………… 2P  
 トピックス（青年の主張発表大会）…………… 3P  
 JAグループ通信 …………… 4P  
 営農アドバイス（釧路農業改良普及センター）…………… 5P  
 DATA・理事会情報・生乳価格情報 他 …………… 6P  
 あくていブー通信（読者の広場）…………… 7～9P  
 JA INFORMATION 他 …………… 10P

**JA摩周湖**

ホームページアドレス  
[www.jamashuuko.or.jp](http://www.jamashuuko.or.jp)



メールアドレス  
[mail@jamashuuko.or.jp](mailto:mail@jamashuuko.or.jp)

▲HP



▲Twitter

JA摩周湖  
公式SNS



▲Instagram

営農計画終了！

摩周湖農協三階役員会議室及び監査室にて営農計画協議が行われ、組合員と関係職員や関係機関による次年度の計画達成に向けての細かいプラン作りが行われました。



Aコープてしかが店 大抽選会



摩周湖農協一階サービスカウンターにて、当Aコープの商品券が当たる年末大抽選会が行われました。抽選には沢山の方が並ばれ、残念賞には10円と牛乳が配られ、とても賑わっております。



12/28 ~31

そば生産組合 年越しそば打ち

12/29 ~30

摩周湖農協三階研修室にて、摩周そば生産組合による毎年恒例のそば打ちがおこなわれました。打ちたてのお蕎麦はAコープてしかが店内で販売され、多くの方が蕎麦をお求めにご来店されておりました。



乳製品

消費拡大運動

12月24日より、Aコープてしかが店にて、乳製品消費拡大運動として、「乳製品お楽しみ袋」が販売されました。袋の中には現在高騰しているバターやチーズ等が入っており、販売当日は沢山の方にお越し頂きました。引き続き、牛乳、乳製品消費拡大運動を続けて行きたいと思っております。



祝 青年の主張

東北・北海道地区

最優秀賞受賞



令和5年1月18～19日にかけて青森県弘前市にて開催された「令和4年度 東北・北海道地区JA青年大会」JA青年の主張発表に北海道代表として当農協組合員牧之瀬佳貴氏が出場されました。

結果は最優秀賞となり、令和5年2月21～22日に千葉県で開催予定の第69回JA全国青年大会に東北・北海道代表として出場が決定しました。



牧之瀬 佳貴氏の発表の様子





各団体の詳しい  
取り組み内容については  
WEBサイトをご覧ください。

## JA北海道中央会



### ◆レバンガ北海道と国消国産 パートナー契約を締結！

バスケットボールチームのレバンガ北海道とJAグループ北海道は、農畜産物の消費拡大等を目指し、国消国産パートナー契約を締結しました。レバンガ北海道のホームゲームでは、「チームの白星」と「3つの白（米・牛乳・砂糖）」を掛け合わせた各アクションや相手選手のフリースロー時に会場に牛の鳴き声が響く「モーイング」を実施します。チケット購入者に、道産食品が当たる国消国産シートを設けるなど今後も連携活動を展開して参ります。



### ◆JAグループ北海道 感謝祭を開催！

11月13日に新札幌サンピアザにてJAグループ北海道 感謝祭を開催しました。当日は、みんなで考えよう国消国産をテーマにステージイベントとブース出展を行いました。ステージイベントには、お笑いコンビ「タカアンドトシ」さんが登場し、会場は大盛り上がり！ブースでは、わたあめ作り・模擬牛による搾乳体験等の食育ブースや、野菜の詰め放題などに多くの人が集まり、大盛況にて終わることができました。

## JA北海道信連



### ◆ゆきのね奨励金への協賛

JA北海道信連では、ウィンタースポーツに取り組む道内の子どもたちを支援する助成事業「ゆきのね奨励金」への協賛を行っています。

令和4年度はアルペンスキー、スノーフトボール等6市町村8種目8団体への助成が決定しています。

令和5年1・2月には、札幌市近郊でJAバンク北海道プレゼンツの「クロカンスキートレーニング体験」も



開催予定です。協賛を通じて、子どもたちがスポーツを楽しみながら体験・挑戦できる環境づくりを応援します。

## JA共済連北海道



### ◆交通安全ポスターコンクールを開催

JA共済は、交通事故の未然防止と交通安全の意識向上を目的に、小・中学生交通安全ポスターコンクールを開催しております。入賞作品は、道や道警関連団体の交通安全啓発資材等に採用されます。また、令和5年2月に札幌駅前通地下歩行空間での展示が予定されております。

〈北海道知事賞〉



低学年の部



高学年の部



中学生の部

## ホクレン



### ◆牛乳消費拡大の新テレビCM放映中

一日の元気を作る毎朝の習慣に、北海道の美味しい牛乳をオススメする「モーニングルーティンプロジェクト」のテレビCMを12月25日から全道で放映開始しました。

ホクレンアンバサダーを務める森崎博之さん、ボーイズユニットNORD（ノール）、阿部凜さんが出演し、朝に牛乳を飲む習慣を提案。CMの動画は、特設サイトからも視聴できます。



## JA北海道厚生連



### ◆北海道農村医学会を開催

10月22日に第72回北海道農村医学会を開催しました。今回は札幌厚生病院を会場に旭川・帯広・遠軽・網走・倶知安とオンラインで繋ぎながらの開催となりました。

学会は、本会の医師が中心となり、疾病や統計調査等の研究活動を行うもので、健診受診者の疾病分析や生活習慣病対策などに幅広く成果をあげています。

シンポジウムでは、研究発表の他「医療現場における働き方改革への取組」をテーマに議論が行われました。



## 営農アドバイス



釧路  
農業改良普及センター

### R4年産粗飼料を読み解く

R4年産1番牧草は、萌芽、出穂とも平年比5日早だったものの、晴天が続かず雨に悩まされた年となりました。

このR4年産サイレージが開封され、サイロやロールの切り替えが進んでいます。

飼料分析からは、収穫日が平年と同時期でも「5日程度刈遅れた栄養価」と見込まれていました。

各牧場での牛たちの反応はいかがでしょうか。

#### グラスサイレージ 3ヶ年の栄養成分の比較

サイレージの飼料分析値から、直近2年とR4年産の主な栄養価の傾向を解析しました。

(データはホクレン釧路支所様提供。R4年産は開封初期のため、サンプル数が少なくなっています。)

可消化養分総量(TDN)と、総セニイ(NDF)は、反比例の関係にあり、生育ステージが進み、刈り遅れ等の影響で、いずれもR3年産よりやや悪化傾向が見られます。

よってR3年産より摂取量が低下するかもしれません(図1、2)。

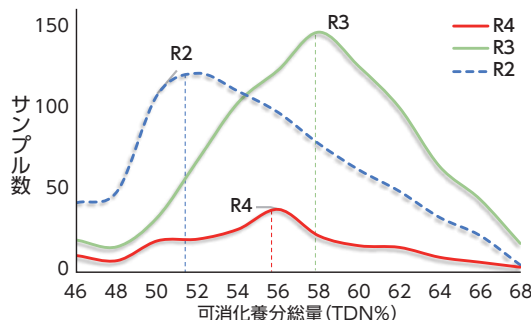


図1 可消化養分総量(TDN)の分布

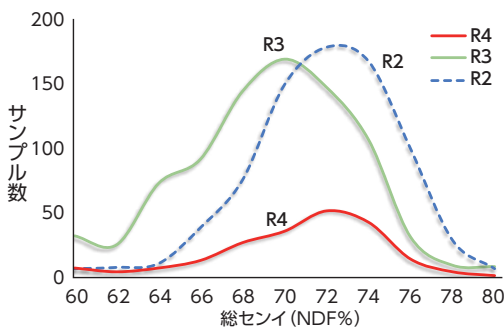


図2 総セニイ(NDF)の分布

採食可能量は、R2年産とR3年産の中間程度と明確に示されました(図3)。

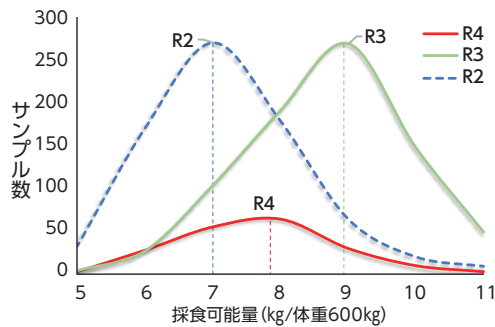


図3 採食可能量の分布

総タンパク(CP)はR3年産とさほど大きな変化はありません(図4)。

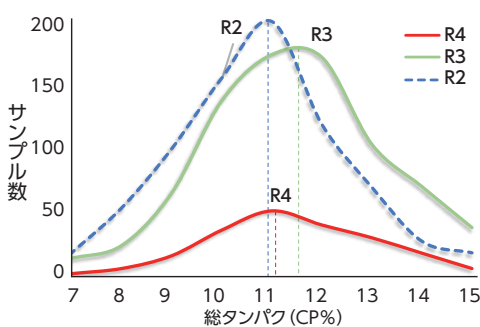


図4 総タンパク(CP)の分布

個々の経営によって粗飼料の栄養成分は異なるので、粗飼料分析を実施し、牛群に合わせた給与メニューを策定しましょう。

個々の経営によって粗飼料の栄養成分は異なるので、粗飼料分析を実施し、牛群に合わせた給与メニューを策定しましょう。

#### R4年産粗飼料への対応

これらの傾向から、粗飼料の切り替わりを契機に、濃厚飼料等による調整が必要です。乳成分の変化や、粗飼料の残飼をチェックするとともに、給与飼料全体の粗飼料と濃厚飼料の割合に、大きな変化を生じさせないことが重要です。

しかしながら、NDF成分も高い傾向にあることから、牛の自給粗飼料摂取量を最大に維持していくために、こまめなエサ押しや、1番草と2番草との併給など、できる限りの工夫を行なっていくことが、この難局を乗り越えるために必要です。



釧路農業改良  
普及センターHP

DATA▶行事予定	DATA▶組合員	DATA▶職員
2月11日 建国記念の日 摩周スノーランド (～12日) 15日 地区別組合長会議 16日 摩周石油(株)臨時取締役会 第1回臨時理事会 理事運営委員会 20日 摩周石油監査(～21日) 22日 摩周石油(株)取締役 23日 天皇誕生日 24日 第1回定例理事会 摩周石油(株)主総会 25日 決算自治監査 (～3/1日) 27日 農業委員会	(加入) 東 和彦(准)・野下 也実(正) 株式会社グローアップ(正) (持分譲渡) 野下 哲也→野下 也実 田中 和也→株式会社グローアップ (資格変更) 野下 哲也(正)⇒(准) 田中 和也(正)⇒(准) 吉田 良文(正)⇒(准) 吉田 雄貴(准)⇒(正) 平岡 琢磨(准)⇒(正) (当然脱退) 清水 スエ(准) 金田 冬子(准)・黒野 淳三(准)  令和5年1月23日現在の 組合員数 総組合員数 698名 正 101名 准 597名	(退職) 大井 保雄  (採用) 松谷 育笑(臨時)  令和5年1月26日現在の 職員数は 総数 106名 内 男 63名(パート含) 内 女 43名(パート含)

### 第5回臨時理事会 12/14

主な内容は次のとおり  
 ○令和4年度第2回組合員懇談会の開催日及び議案について  
 ○出資金減口申し込みについて  
 ○令和4年度産農産物共計貸付について  
 ○年末手当の支給について  
 原案通り承認されました

### 第11回定例理事会 12/23

主な内容は次のとおり  
 ○令和4年度第3・四半期末自治監査回答書(案)について  
 ○コンプライアンス規定・不祥事対応要領・コンプライアンスマニュアル並びに不祥事対応未然防止の手続きの改訂について  
 ○経営定期点検表の一部改正について  
 ○不祥事再発防止策(案)について  
 ○金融窓口による町収納金に対する取扱手数料徴収設定について  
 ○「取引リスク評価書」の改正について  
 ○令和5年度営農計画設定基準について  
 ○各種資金の借入・貸付について(住宅ローン1件・セーフティーネット資金23件・家畜伝染病支援対策資金1件・負債整理資金1件)  
 原案通り承認されました

### 第12回定例理事会 1/26

主な内容は次のとおり  
 ○令和5年度事業計画基本方針・事業計画について  
 ○令和5年度～7年度中期改善計画について  
 ○各種資金の借入・貸付について(セーフティーネット資金1件)  
 原案通り承認されました

区分	当 J A	釧路管内	全 道
平均乳代	94.1円	93.7円	93.9円
補給金単価	8.5円	8.5円	8.5円
合計平均乳価	102.6円	102.2円	102.4円
平均脂肪率	4.23%	4.17%	4.17%
平均無脂固形分率	8.80%	8.81%	8.85%
11月乳量 <前年同月比>	4,395.3t <94.0%>	41,395.7t <93.8%>	319,066.6t <95.6%>
累計乳量 <前年同期比>	37,580.8t <97.0%>	358,491.2t <98.0%>	2,740,180.4t <99.5%>
脂肪率単価 1%当り	9.70円	無脂固形単価 1%当り	6.16円

### ◎11月体細胞数30万/ml以下の比率

	上 旬	中 旬	下 旬
当 J A	100.0%	100.0%	100.0%
釧路管内	99.7%	99.3%	100.0%

区分	当 J A	釧路管内	全 道
平均乳代	93.6円	93.1円	93.3円
補給金単価	8.8円	8.8円	8.8円
合計平均乳価	102.4円	101.9円	102.1円
平均脂肪率	4.27%	4.21%	4.21%
平均無脂固形分率	8.80%	8.83%	8.83%
12月乳量 <前年同月比>	4,636.2t <92.9%>	42,999.8t <93.0%>	329,667.8t <94.5%>
累計乳量 <前年同期比>	42,216.9t <96.6%>	401,491.0t <97.4%>	3,069,848.3t <99.0%>
脂肪率単価 1%当り	9.56円	無脂固形単価 1%当り	6.06円

### ◎12月体細胞数30万/ml以下の比率

	上 旬	中 旬	下 旬
当 J A	100.0%	100.0%	100.0%
釧路管内	99.7%	100.0%	99.7%

※各旬の%は旬検査時のローリー車単位の乳量での比率です。

※各旬の%は旬検査時のローリー車単位の乳量での比率です。

商品券が  
当たる!

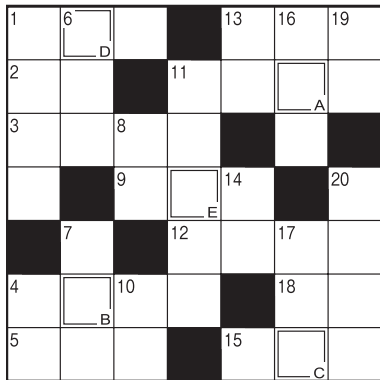
# あくていブー通信



※商品券引換券は  
郵送となります。

アクティブJA編集委員会では、読者の皆様からの情報をお待ちしています。ご意見や身近なできごと、イラストなどどんなことでも結構です。何でも書いて送ってネ!

引換の際は二階事務所管理課まで引換券をご持参ください。



(出題) ニコリ

A～Eの二重ワクの文字を順に並べて出来た言葉が答えです。正解者の中から抽選で5名の方に商品券引換券をプレゼント。どしどしご応募ください。  
(締め切りは2月20日です。)

★応募方法

折込の応募ハガキ(官製ハガキも可)に答えと住所、氏名、電話番号と「ActiveJA」に対するご意見やイラスト、その他どんなことでも結構ですので、お便りを添えて郵送かFAX(482-3196)でご応募下さい。尚、Aコプレジの後ろに応募箱を設置しておりますのでお買い物の際にご利用ください。

## ①タテのカギ

- ① ひな人形に供える餅
- ④ 入試のときはケアレス——に気を付けて
- ⑥ ぐっと辛抱すること
- ⑦ ウドの生産量が日本一の、北関東にある県
- ⑧ 跳ね上げたひげが特徴的なスペインの画家
- ⑩ 石が細かく砕けたもの
- ⑪ 雪解けて川の——が増えた
- ⑬ つくのはうそ、吹くのは
- ⑭ 中華がゆなどにのせる赤い実
- ⑯ スタッドレスからノーマルに替えようかな
- ⑰ 宿屋のこと。漢字では旅籠と書きます
- ⑲ 出かけていて誰もいません
- ⑳ ひな祭りのうしお汁によく使われる貝

## ②ヨコのカギ

- ① 暑さ寒さも——まで
- ② 佐渡、淡路、隠岐といえば
- ③ 多くの受験生が解くもの
- ④ 数学ではxやyで表すことが多い
- ⑤ ツクシはこの植物の胞子茎です
- ⑨ 飛行機が飛び立つこと
- ⑪ 薄く切ったもの。——チーズ
- ⑫ 山下公園や中華街があります
- ⑬ 卒業式で『——の光』を歌った
- ⑮ イルカのヒット曲『——雪』
- ⑯ 衣服に付いている、洗濯表示などが載っている部分

★応募先: 〒088-3211 弟子屈町中央3-7-12 JA摩周湖管理課プレゼントクイズ係

## 12月号の正解は!!

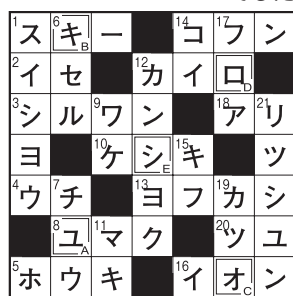
A B C D  
フリ ソ デ  
でした



川口 覚(組合長)・望月 信雄(専務)  
が抽選をしました。

## 1月号の正解は!!

A B C D E  
ユ キ オ ロ シ  
でした



## クロスワードパズル当選者発表!!

景品の商品券は後日郵送致します。おめでとうございます。

景品商品券(2枚分) 20名  
 朝日伊藤優子 森田 修  
 伊藤多美子 伊藤 修  
 深谷幸雄  
 美里佐藤 穂香  
 高栄辰男 増子 清  
 小原里 増子  
 原野 齊藤 誠人  
 美留和 山藤 誠子  
 原野 山藤 誠子  
 仁多 川口 恭子  
 桜丘 高橋 保子  
 湯島 片桐 保子  
 屈斜路 鈴木 静  
 川湯温泉 岡上 洋子  
 南茅渚 岡上 洋子

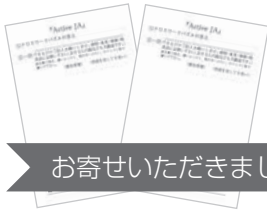
景品商品券(4枚分) 5名  
 藤本 文子  
 佐々木友美  
 早川 美香  
 栗田 隆  
 藤本 文子  
 佐々木友美  
 早川 美香  
 栗田 隆

### ★12月号当選者

景品商品券 1枚 5名  
 栗田紀代美  
 増子みゆき  
 白田 規次  
 幸次 高行

CROSSWORD-PUZZLE クロスワードパズル LETTERS お便り(敬称略)





イラストを掲載させて頂きました皆様方のご住所・お電話番号は、個人情報保護の観点から削除し、お名前は希望者のみ掲載させて頂きましたので、ご了承下さるようお願い申し上げます



お寄せいただきましたご質問やご意見は、各担当部署にて検討・対応させていただきます。

今年も牛乳消費拡大運動頑張ります!

『Active JA』  
①クロスワードパズルの答え フリンデ  
②一言(できるだけご記入お願いします。感想・意見・情報・他自由にお使い下さい。お子さんの絵なども大歓迎です。)絵を書く時は、黒いサインペン、黒のボールペン、サインペン等で書いて下さい。(匿名希望) (名前を出しても良い)

牛乳を飲もう!

ご住所 \_\_\_\_\_  
ご氏名 \_\_\_\_\_ 年齢 \_\_\_\_\_

『Active JA』  
①クロスワードパズルの答え ふりそで  
②一言(できるだけご記入お願いします。感想・意見・情報・他自由にお使い下さい。お子さんの絵なども大歓迎です。)絵を書く時は、黒いサインペン、黒のボールペン、サインペン等で書いて下さい。(匿名希望) (名前を出しても良い)

弟子屈産のじゃがいも、  
とてもしっかりおいしうに  
フライドポテトにしたり、  
いもだんごにしたり、ポテ  
トサラダにしたり♪

ご住所 \_\_\_\_\_  
ご氏名 \_\_\_\_\_ 年齢 \_\_\_\_\_

今年のじゃがいももお楽しみに!

『Active JA』  
①クロスワードパズルの答え フリンソデ  
②一言(できるだけご記入お願いします。感想・意見・情報・他自由にお使い下さい。お子さんの絵なども大歓迎です。)絵を書く時は、黒いサインペン、黒のボールペン、サインペン等で書いて下さい。(匿名希望) (名前を出しても良い)

クリスマスは  
大好きな寿司  
とケーキを食べ  
たい...

ご住所 \_\_\_\_\_  
ご氏名 \_\_\_\_\_ 年齢 \_\_\_\_\_

年末は美味しいものがたべたくなりますよね!

振袖がとっても似合う牛山豚彦ですね!

『Active JA』  
①クロスワードパズルの答え フリンソデ  
②一言(できるだけご記入お願いします。感想・意見・情報・他自由にお使い下さい。お子さんの絵なども大歓迎です。)絵を書く時は、黒いサインペン、黒のボールペン、サインペン等で書いて下さい。(匿名希望) (名前を出しても良い)

ご住所 \_\_\_\_\_  
ご氏名 \_\_\_\_\_ 年齢 \_\_\_\_\_

ツルツル路面お互いに気を付けましょうね!

『Active JA』  
①クロスワードパズルの答え フリンソデ  
②一言(できるだけご記入お願いします。感想・意見・情報・他自由にお使い下さい。お子さんの絵なども大歓迎です。)絵を書く時は、黒いサインペン、黒のボールペン、サインペン等で書いて下さい。(匿名希望) (名前を出しても良い)

雪が降り 道路がツルツル  
に滑りやすいので、  
靴の底をよく見て、  
歩きましょう!

ご住所 \_\_\_\_\_  
ご氏名 \_\_\_\_\_ 年齢 \_\_\_\_\_

『Active JA』  
①クロスワードパズルの答え ふりそで  
②一言(できるだけご記入お願いします。感想・意見・情報・他自由にお使い下さい。お子さんの絵なども大歓迎です。)絵を書く時は、黒いサインペン、黒のボールペン、サインペン等で書いて下さい。(匿名希望) (名前を出しても良い)

明けましておめでとうございませう!

ご住所 \_\_\_\_\_  
ご氏名 \_\_\_\_\_ 年齢 \_\_\_\_\_

今年も沢山イラストお待ちしております!

『Active JA』  
①クロスワードパズルの答え フリンソデ  
②一言(できるだけご記入お願いします。感想・意見・情報・他自由にお使い下さい。お子さんの絵なども大歓迎です。)絵を書く時は、黒いサインペン、黒のボールペン、サインペン等で書いて下さい。(匿名希望) (名前を出しても良い)

早起きと夜更け...  
" 寝る"は、さうね  
心を楽にうつろ  
心を軽くと 気分  
また 1年 ぐ  
とソマヨ...

ご住所 \_\_\_\_\_  
ご氏名 \_\_\_\_\_ 年齢 \_\_\_\_\_

気づいたらあっという間に一年が過ぎてしまいますね

より良いお年をお過ごし下さいね!

『Active JA』  
①クロスワードパズルの答え フリンソデ  
②一言(できるだけご記入お願いします。感想・意見・情報・他自由にお使い下さい。お子さんの絵なども大歓迎です。)絵を書く時は、黒いサインペン、黒のボールペン、サインペン等で書いて下さい。(匿名希望) (名前を出しても良い)

1年を振り返って  
今年は何と忙しか  
たのか 仕事 家事  
疲れの多い年でした。  
新しい良い年を期待!

ご住所 \_\_\_\_\_  
ご氏名 \_\_\_\_\_ 年齢 \_\_\_\_\_

『Active JA』  
①クロスワードパズルの答え フリンソデ  
②一言(できるだけご記入お願いします。感想・意見・情報・他自由にお使い下さい。お子さんの絵なども大歓迎です。)絵を書く時は、黒いサインペン、黒のボールペン、サインペン等で書いて下さい。(匿名希望) (名前を出しても良い)

初めに振り袖に手毛織(はなむす)の  
日の巻を巻いてました、...  
今年もあんなに  
店頭でも、歳末準備、歳末  
地区内の準備します。

ご住所 \_\_\_\_\_  
ご氏名 \_\_\_\_\_ 年齢 \_\_\_\_\_

今年も店頭セールを開催します!

『Active JA』  
①クロスワードパズルの答え フリンソデ  
②一言(できるだけご記入お願いします。感想・意見・情報・他自由にお使い下さい。お子さんの絵なども大歓迎です。)絵を書く時は、黒いサインペン、黒のボールペン、サインペン等で書いて下さい。(匿名希望) (名前を出しても良い)

来年はウサギ年です。  
邪魔な年です。コロナも  
影に隠れて行きたい。

ご住所 \_\_\_\_\_  
ご氏名 \_\_\_\_\_ 年齢 \_\_\_\_\_

コロナにもどこかへ飛んで行ってもらいましょうね!

『Active JA』  
①クロスワードパズルの答え フリンソデ  
②一言(できるだけご記入お願いします。感想・意見・情報・他自由にお使い下さい。お子さんの絵なども大歓迎です。)絵を書く時は、黒いサインペン、黒のボールペン、サインペン等で書いて下さい。(匿名希望) (名前を出しても良い)

今年1年何と忙しか  
忙しかった年です。  
新年はウサギ年の  
初めは、仕事 家事  
が忙しかた。

ご住所 \_\_\_\_\_  
ご氏名 \_\_\_\_\_ 年齢 \_\_\_\_\_

2023年はどんな年になるでしょうか?

《お願い》 イラストは、濃いエンピツ、黒のボールペン、サインペンなどで書いてください。絵がうすいときれいに印刷ができません。



# 読者の

# 今月のコーナー

たくさんのイラストなど、ご応募ありがとうございます。  
また送ってください。写真・コメント等を募集中!  
ちょっとしたアイデアも書いてくれると嬉しいな!

### 『Active JA』

①クロスワードパズルの答え  
ユキオロシ  
②一言(できるだけ)ご記入をお願いします。感想・意見・情報・他自由にお使い下さい。お子さんの絵なども大歓迎です。  
絵を書く時は、裏のインシデント、裏のホルムペン、サインペン等で書いて下さい。  
(匿名希望) (名前を出しても良い)



JAが伸びます  
発展します

人口減り  
ストアもおかし  
気がします  
カンパロー田丁氏

ご住所 \_\_\_\_\_  
ご氏名 \_\_\_\_\_ 年齢 \_\_\_\_\_

有難うございます!  
頑張ります!

屋根の雪下ろし  
要注意ですね!

### 『Active JA』

①クロスワードパズルの答え  
ユキオロシ  
②一言(できるだけ)ご記入をお願いします。感想・意見・情報・他自由にお使い下さい。お子さんの絵なども大歓迎です。  
絵を書く時は、裏のインシデント、裏のホルムペン、サインペン等で書いて下さい。  
(匿名希望) (名前を出しても良い)



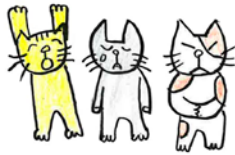
ご住所 \_\_\_\_\_  
ご氏名 \_\_\_\_\_ 年齢 \_\_\_\_\_

嬉しいような、  
悲しいような、ですね!

### 『Active JA』

①クロスワードパズルの答え  
ユキオロシ  
②一言(できるだけ)ご記入をお願いします。感想・意見・情報・他自由にお使い下さい。お子さんの絵なども大歓迎です。  
絵を書く時は、裏のインシデント、裏のホルムペン、サインペン等で書いて下さい。  
(匿名希望) (名前を出しても良い)

雪が降ると.....



ご住所 \_\_\_\_\_  
ご氏名 \_\_\_\_\_ 年齢 \_\_\_\_\_

### 『Active JA』

①クロスワードパズルの答え  
ユキオロシ  
②一言(できるだけ)ご記入をお願いします。感想・意見・情報・他自由にお使い下さい。お子さんの絵なども大歓迎です。  
絵を書く時は、裏のインシデント、裏のホルムペン、サインペン等で書いて下さい。  
(匿名希望) (名前を出しても良い)

いつも素直に拝見してあります。  
今日の農紙のウサギの写真が  
とてもかわいくて、すごく  
可愛かったです!  
おに職園の方の顔写真が載って  
いるのも、紙が楽しめ  
なっていましたよ~

ご住所 \_\_\_\_\_  
ご氏名 \_\_\_\_\_ 年齢 \_\_\_\_\_

今年は癒しも提供できる  
農協だりにしたいです!

### 『Active JA』

①クロスワードパズルの答え  
ゆきおろし  
②一言(できるだけ)ご記入をお願いします。感想・意見・情報・他自由にお使い下さい。お子さんの絵なども大歓迎です。  
絵を書く時は、裏のインシデント、裏のホルムペン、サインペン等で書いて下さい。  
(匿名希望) (名前を出しても良い)



ご住所 \_\_\_\_\_  
ご氏名 \_\_\_\_\_ 年齢 \_\_\_\_\_

今年は大い雪だるま  
を作ろうと思います!

嬉しいメッセージです!  
こちらこそ有難う御座います!

### 『Active JA』

①クロスワードパズルの答え  
ユキオロシ  
②一言(できるだけ)ご記入をお願いします。感想・意見・情報・他自由にお使い下さい。お子さんの絵なども大歓迎です。  
絵を書く時は、裏のインシデント、裏のホルムペン、サインペン等で書いて下さい。  
(匿名希望) (名前を出しても良い)

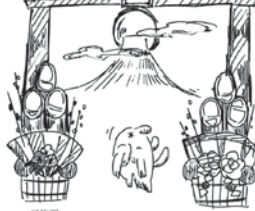
いつも親切にして下さる従業員  
の笑顔が年々懐かしいお願ひは  
特売日が楽しみです

ご住所 \_\_\_\_\_  
ご氏名 \_\_\_\_\_ 年齢 \_\_\_\_\_

初日の出に駆けていく  
ウサギですね!

### 『Active JA』

①クロスワードパズルの答え  
ユキオロシ  
②一言(できるだけ)ご記入をお願いします。感想・意見・情報・他自由にお使い下さい。お子さんの絵なども大歓迎です。  
絵を書く時は、裏のインシデント、裏のホルムペン、サインペン等で書いて下さい。  
(匿名希望) (名前を出しても良い)



ご住所 \_\_\_\_\_  
ご氏名 \_\_\_\_\_ 年齢 \_\_\_\_\_

### 『Active JA』

①クロスワードパズルの答え  
ユキオロシ  
②一言(できるだけ)ご記入をお願いします。感想・意見・情報・他自由にお使い下さい。お子さんの絵なども大歓迎です。  
絵を書く時は、裏のインシデント、裏のホルムペン、サインペン等で書いて下さい。  
(匿名希望) (名前を出しても良い)

今年も町民力と合わせ  
JAの発展を祈る。



ご住所 \_\_\_\_\_  
ご氏名 \_\_\_\_\_ 年齢 \_\_\_\_\_

このような時こそ町民で  
力を合わせましょうね!

### 『Active JA』

①クロスワードパズルの答え  
ユキオロシ  
②一言(できるだけ)ご記入をお願いします。感想・意見・情報・他自由にお使い下さい。お子さんの絵なども大歓迎です。  
絵を書く時は、裏のインシデント、裏のホルムペン、サインペン等で書いて下さい。  
(匿名希望) (名前を出しても良い)



ご住所 \_\_\_\_\_  
ご氏名 \_\_\_\_\_ 年齢 \_\_\_\_\_

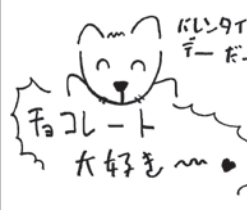
健やかな  
お一年で  
来ます

優しいイラストで  
癒されました!

ご来店心より  
お待ちしております!

### 『Active JA』

①クロスワードパズルの答え  
ゆきおろし  
②一言(できるだけ)ご記入をお願いします。感想・意見・情報・他自由にお使い下さい。お子さんの絵なども大歓迎です。  
絵を書く時は、裏のインシデント、裏のホルムペン、サインペン等で書いて下さい。  
(匿名希望) (名前を出しても良い)



ご住所 \_\_\_\_\_  
ご氏名 \_\_\_\_\_ 年齢 \_\_\_\_\_

私もチョコレート  
大好きです!!

### 『Active JA』

①クロスワードパズルの答え  
ゆきおろし  
②一言(できるだけ)ご記入をお願いします。感想・意見・情報・他自由にお使い下さい。お子さんの絵なども大歓迎です。  
絵を書く時は、裏のインシデント、裏のホルムペン、サインペン等で書いて下さい。  
(匿名希望) (名前を出しても良い)

今年も農協と買い物しに  
行きたいです!  
今年も目標は、元気な子供が  
生まれること、願っています。

ご住所 \_\_\_\_\_  
ご氏名 \_\_\_\_\_ 年齢 \_\_\_\_\_

ご来店いつも  
有難うございます!

### 『Active JA』

①クロスワードパズルの答え  
ユキオロシ  
②一言(できるだけ)ご記入をお願いします。感想・意見・情報・他自由にお使い下さい。お子さんの絵なども大歓迎です。  
絵を書く時は、裏のインシデント、裏のホルムペン、サインペン等で書いて下さい。  
(匿名希望) (名前を出しても良い)

身体も頑張る、物も  
来ます。  
元気な子供が生まれます!

ご住所 \_\_\_\_\_  
ご氏名 \_\_\_\_\_ 年齢 \_\_\_\_\_

### 『Active JA』

①クロスワードパズルの答え  
ユキオロシ  
②一言(できるだけ)ご記入をお願いします。感想・意見・情報・他自由にお使い下さい。お子さんの絵なども大歓迎です。  
絵を書く時は、裏のインシデント、裏のホルムペン、サインペン等で書いて下さい。  
(匿名希望) (名前を出しても良い)

40代に入ってどうも年目!  
早く一年が過ぎるのを...  
今年もご飯作り  
元気張っていきます。

ご住所 \_\_\_\_\_  
ご氏名 \_\_\_\_\_ 年齢 \_\_\_\_\_

一年が早く  
感じますね!

### 『Active JA』

①クロスワードパズルの答え  
ユキオロシ  
②一言(できるだけ)ご記入をお願いします。感想・意見・情報・他自由にお使い下さい。お子さんの絵なども大歓迎です。  
絵を書く時は、裏のインシデント、裏のホルムペン、サインペン等で書いて下さい。  
(匿名希望) (名前を出しても良い)

今日より明日。  
昨年より今年!  
良い年を切り替えて。

ご住所 \_\_\_\_\_  
ご氏名 \_\_\_\_\_ 年齢 \_\_\_\_\_

より良いお年を  
迎えたいですね!

# ジエイエー・インフォメーション

## Aコープてしかがセール情報（2月）

日	月	火	水	木	金	土
おにぎりの日	おからの日	カレーの日	生寿司の日	コロッケの日	キンピラの日	唐揚げの日
					10 肉の日 セール	11 店頭セール
12	13	14	15	16	17	18
定休日	店頭セール	つきなか総力祭		週末感謝祭		店頭セール
19	20	21	22	23	24	25
定休日	お買い得3 Days			ダイナマイト2 Days		店頭セール
26	27	28				
定休日	月末特価					

てしかが店  
LINE公式  
アカウント



友達  
募集中!

上のQRから  
読み取り登録!

チラシのない日も、目玉品他店頭発表しておりますので、是非ご来店ください。



### 新採用 臨時職員 紹介

まつや いくえ  
松谷 育笑  
〈金融共済課 金融係〉

- ◆ 生年月日…昭和57年12月23日
- ◆ 出身地…釧路町
- ◆ 出身校…釧路東高等学校

- ◆ 趣味/特技…キャンプ
- ◆ 一言・抱負

…今年からお世話になります、松谷と申します。

4月から中学生になる息子と弟子屈町に移住して来ました。

やる気と元気だけはいっぱいなので、早くお役に立てるよう頑張ります!!!

## 令和5年度 てん菜播種作業

# パート 募集!!

募集人数 12~13名程度

【作業内容】  
てん菜の播種作業  
20~25kg程度のものを、二人で移動する作業等もあります

勤務時間  
基本:午前8時から午後5時  
(作業状況により早出・延長・短縮あり)

雇用期間  
令和5年3月中旬~下旬の間  
(雇用期間中休日 有り)  
※応募人数によっては、労働日数も変わります。

勤務先  
屈斜路・川湯地区  
畑作農家

募集要件

- 車で通勤可能な方
- 健康で65歳以下の方
- 性別問わず
- 経験の有無問わず

賃金等

- 時給1,000円(時間外勤務別途支給)
- 交通費1日800円 ● 傷害共済加入
- 支払方法 月末締め、翌月10日支払

応募期限 令和5年2月17日(金)までに  
応募用紙の提出をお願いします。

問い合わせ・応募用紙提出先 **J/A摩周湖**

川上郡弟子屈町中央3丁目7番12号 担当 営農課 支援係 高橋  
摩周湖農業協同組合内 電話 015-482-2104代  
弟子屈町畑作パートバンク利用組合 携帯 080-2863-8512